

# 秀英通信 11月号 2020

S.n.e.tグループ

小学部・中学受験部・高校受験部・高等部

大学受験部・個別指導部・検定指導部・映像指導部

発行責任者：秀英スクール 代表 林 隆文 発行所：秀英スクール/志英館/東進衛星予備校坂戸校

本部事務局：鶴ヶ島市松ヶ丘1-5-7 TEL 049-271-1051 <http://www.shuei-school.net/>

SUNDAY	MONDAY	TUESDAY	WEDNESDAY	THURSDAY	FRIDAY	SATURDAY
25	26	27	28	29	30	31
漢検対策⑤	難関数学 (坂戸志英館)	11月分授業料 自動振替日				漢字検定試験日 中3生対象 後期マスター⑥
11/1	2	3	4	5	6	7
理科検定対策 北辰テスト⑥	難関数学 (坂戸志英館)	文化の日 (通常授業あり) 小学生実力確認テスト 中1・2統一テスト 中受首都圏統一模試	中1・2生対象 保護者面談開始～			中受土曜特訓⑥ 理科検定試験日 中3生対象 後期マスター⑦
8	9	10	11	12	13	14
日本語検定対策	中学生 定期対策授業					中受土曜特訓⑦ 日本語検定試験日 中3生対象 後期マスター⑧
15	16	17	18	19	20	21
第2回英検2次試験日	中学生 定期対策授業					中受土曜特訓⑧ 中3生対象 後期マスター⑨
22	23	24	25	26	27	28
歴史検定対策	勤労感謝の日 (通常授業なし) 定期対策特訓授業				12月分授業料 冬期講習会費用 自動振替日	中受土曜特訓⑨ 歴史検定試験日 中3生対象 後期マスター⑩
29	30					

## 安全対策の実践

### 一. 緊急時避難場所の確認

職員一同避難場所を把握し、災害が発生した場合地域の指定する避難場所へ誘導できるよう、お子様の安全確保に最大限の努力を尽くしています。また避難先から早急に保護者様へご連絡が取れるよう万全を期しています。

## 【お願い】

校舎の受付時間は、日曜・祝日を除く午後1時から午後7時までとなっております。欠席・遅刻などのご連絡やスケジュールの確認等は、上記の受付時間内をお願いします。

◎原則として日曜・祝日の授業はありません。

◎コース変更・各種届出書は毎月10日までにご提出ください。

## 【1】冬期講習会日程

期間〈前期〉12月25日（金）、26日（土）、27日（日）、28日（月）、（4日間）

〈後期〉12月29日（火）、1月4日（月）、5日（火）、6日（水）（4日間）

※上記日程のうち中学生は12月25日（金）から1月6日（水）までの8日間授業を行います。

※小学生は4日間又は5日間授業を行いません。学年、クラスによって授業時間は異なります。

※1月7日（木）は講習会予備日及び補習日となります。

詳しくは、冬期講習会の案内書を後日配布致しますのでご覧ください。

☆冬期講習会の受講確認書は11月18日（水）までに提出をお願い致します。事務処理の都合上期日厳守のご協力をお願い致します。確認書は冬期講習会の案内書と一緒にお渡しいたします。

※小6受験クラス・中3生対象に12/31、1/1（2日間）は正月特訓（坂戸志英館にて）を行います。

※1月9日（土）は小学生冬期講習会確認テスト：中学生冬期講習会確認テスト（全国统一模試）を行います。

※1月8日（金）より、3学期通常授業開始となります。

◎11月27日（金）に12月分授業料と同時に、冬期講習会費用が自動振替されます。ただし、正月特訓費用は12月25日（金）に1月分授業料と同時に自動振替となります。

## 【2】2学期保護者面談（中1・2生対象） ※中3生は10月より実施しています。

中1・2生を対象に2学期の保護者面談を実施します。秀英スクールの講師と保護者の皆様との個人面談です。この個別面談では塾での学習状況の報告や学習相談、進学相談を行っております。11月4日（水）から面談の機会を設けさせていただきますので、面談をご希望の方は面談用紙をご提出下さい。

尚小学生は12月に実施の予定です。

## 【3】中学生定期テスト対策授業

定期試験や実力試験、検定試験等学力を発揮する機会も増え、これまで以上に前向きに全ての試練に立ち向かえる力強い意志と実行力を養う良き機会であります。秀英スクールではそんな生徒たちの試練を真正面から応援すべく検定試験対策に加え11月9日（月）～11月26日（木）の間、定期試験対策授業を地域別に実施致します。期末の学習内容が少ないため、1学期の復習も数多く出題されます。また、2学期の成績はとても重要で1年間の内申点に大きく影響します。したがって効率良い学習をすることで、有意義で実り多い秋を送りましょう。11月23日（月）には定期対策特訓を実施します。時間は後日別紙にてご連絡致します。なお、自習室を備えていますので大いに活用しましょう。

## 【4】第3回検定対策講座開始

2021年1月23日（土）英語検定試験を皮切りに今年度の第3回検定試験が実施されます。

それに伴い、秀英スクールでは12月6日（日）より各検定の対策授業を実施致します。

詳細は後日、ご案内致します。

## 【5】第2回英検2次対策開始

先月の英検3級～2級の1次試験の合格速報が10月26日（月）に発表されます。27日（火）より英検2次対策面接・会話特訓を行います。生徒には個別で対策予定日をお伝えします。ご確認宜しくお願い致します。英検2次試験実施日は11月15日（日）です。



## 【6】日本語検定・理科検定・歴史検定対策授業について

日時：①11月8日(日) 日本語検定対策 6級PM1：00～2：00 5・4級PM2：20～3：30  
3級PM3：45～5：00

②11月1日(日) 理科検定対策 全級 PM1：00～3：00

③11月22日(日) 歴史検定対策 5級PM1：00～3：00 4級、準3級PM3：30～5：30

持ち物：国語辞典(日本語検定)・歴史の教科書(歴史検定)・理科の教科書(理科検定)・及び筆記用具

※検定実施日 14日(土)～日本語検定 7日(土)～理科検定 28日(日)～歴史検定

時間は各級によって異なります。検定対策スケジュール表にて確認して下さい。

## 【7】11月のテスト

### 【テスト日程】

小4・5受験クラス	月例テスト	国算社理	11月 3日(火・祝) 1：00～ 4：10
小1～6生	実力確認テスト	国・算	11月 3日(火・祝) 1：00～ 2：30
中1	学力診断テスト(3科)		11月 3日(火・祝) 7：20 ～ 9：50  (中1生は9：40に終了)
中2			

※小学生英語 実力確認テストは授業時に実施します。

### 【小4・5 中学受験クラス 月例テスト出題範囲】

	国語	算数	理科	社会
小4	○詩 ○説明文 ○物語文 ○敬語 ○同訓異字・同音異字 同音異義語 ○類似語・対義語	○分数と整数のかけ算・割り算 分数と少数 ○分数と分数のかけ算・割り算 ○平均とグラフ ○展開図と見取り図	○食品と栄養素 ○重さをはかるもの ○冬と季節の植物 ○冬と季節の動物	○米づくり ○穀物・イモ類づくり ○野菜づくり ○くだものづくり
小5	○特殊の文章 ○詩 表現と主題 ○随筆文日々の生活 ○随筆文 紀行文 ○助動詞・助詞	○比の利用 ○方陣算 いろいろな整列 ○正比例と反比例 ○図形上の点の移動 など	○火山・地しん ○流れる水のつくる地形 ○地層・化石 ○物の運動	○開国と江戸幕府の滅亡 ○明治維新と立憲国家への道 ○条約改正と日清・日露戦争 ○大正デモクラシーと第1次世界大戦



## 【中1～中2 学力診断テスト 出題範囲】

	国語	数学	英語
中1	○漢字の読み書き ○小説の読解 ○文の成分 ○小説的文章の読解	○方程式の応用 (代金・過不足に関する問題) ○復習 (正負の数・文字式・方程式の解法)	○これまでの学習内容 ○人称代名詞の目的格 ○疑問詞 (Who)
中2	○漢字の読み書き ○副詞・形容詞・形容動詞 ○詩の鑑賞 ○説明的文章の読解	○復習 選択Ⅰ 1次関数 選択Ⅱ 三角形	○これまでの学習内容 ○不定詞 ○接続詞

※数学のテストは絶対、定規・コンパスを持ってきてください。

## 【小学生実力確認テスト 出題範囲】

	国語	算数
小1	○物語の読解/時・場所を表すことば/ようすをあらすことば/かたかな・漢字のことば	○20までのかず/3つのかずのけいさん/なんじ・なんじはん・復習
小2	○物語の読解/漢字の読み書き/漢字の音読訓読/かざ/かっこ/手紙	○3けたの足し算引き算・ひき算/3つの数のたし算のじゅんじょ/かさ/復習
小3	○物語の読解 ○漢字の読み書き ○詩の鑑賞 ○音を表すことば・様子を表すことば ○おくりがな	○あまりのあるわり算 ○とても長い長さ(Km) ○円と球 ○復習 (計算・時こくと時間など) 選択Ⅰ 円と球 選択Ⅱ 表とぼうグラフ
小4	○物語の読解 ○説明的文章の読解 ○漢字の読み書き ○同訓異義語 ○慣用句	○角の大きさ・折れ線グラフ・2けたでわるわり算 ○復習 (計算 など) 選択Ⅰ がい数 選択Ⅱ 垂直と平行/四角形
小5	○詩の鑑賞 ○物語の読解 ○漢字の読み書き ○ことばの使い分け ○熟語しりとり	○復習 (計算・体積・図形など) 選択Ⅰ 倍数と約数 選択Ⅱ 平均/単位量あたりの大きさ
小6	○詩の鑑賞 ○説明的文章の読解 ○漢字の読み書き(同音異義語・同訓異義語) ○ことわざ ○文章の組み立て	○円の面積/文字と式/速さ(分数を含む) 復習 選択Ⅰ 拡大図と縮小 選択Ⅱ 角柱と円柱の体積

## [8]私立高校個別相談会

中学3年生の皆さんにとってはよいよ志望校決定の時期になりました。そこで秀英スクールでは10月下旬より12月中旬にかけて東京農大三高・大妻嵐山・武蔵越生・埼玉平成・山村国際・西武文理・城西川越・星野・川越東・山村学園・秋草学園・埼玉栄・城北埼玉・細田学園・淑徳・淑徳巣鴨等について、最終受験校(単願・併願)を決定するため個別相談会を実際に高校へおもむいて行きます。もちろん我々講師陣が引率しますので安心して参加できます。又、一部の高校においては、当スクールにて個別相談会を実施致します。是非とも気になる学校・進学を考えている学校がありましたらこの期を逃さずに必ず参加の方お願い致します。尚、学校別の日程表は別紙にてご連絡差し上げます。

## [9]現金で授業料を納入されているご家庭の方へ

先月の通信でも、お知らせしましたが、授業料はその月の月末(出来ましたら27日まで)までに納入をお願い致します。尚、講習会費等は講習会開始前日までにお願い致します。

又ゆうちょ銀行振替のご家庭も今年度より再振替を行っていませんので、振替不能の場合は当月の月末までに現金納入をお願い致します。

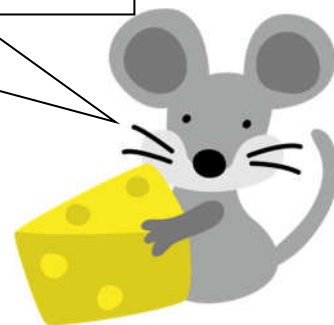
**滞納があった場合は次月からの受講をご遠慮していただく事となります。お子様の安定した学習意欲・学習環境継続の為に何卒ご協力をお願い致します。**

★ 次回秀英通信『12月号』は11月25日頃配布予定です。

☆ 朝晩寒くなってきました。体調管理に気をつけて下さい。又塾からの帰宅時間をご家庭で再確認して**必要以上に遅くなるような時は塾へご連絡下さい。**

★引き続き、てあらい・うがい・マスクをわすれずに・・・感染予防をお願い致します。

☆11月14日(土)県民の日は通常授業があります。



＝秀英通信11月号＝