

秀英通信

8・9月号
2022

S.n e t グループ

小学部・中学受験部・高校受験部・高等部
大学受験部・個別指導部・検定指導部・映像指導部

発行責任者：秀英スクール 代表 林 隆文 発行所：秀英スクール/志英館/東進衛星予備校坂戸校
本部事務局：鶴ヶ島市松ヶ丘1-5-7 TEL049-271-1051 <http://www.shuei-school.net/>

日	月	火	水	木	金	土
7/24 休講日	25 夏期講習会①	26 夏期講習会①	27 夏期講習会① 8月分授業料 自動振替日	28 夏期講習会①	29 夏期講習会②	30 夏期講習会②
31 休講日	8/1 夏期講習会②	2 夏期講習会②	3 夏期講習会③	4 夏期講習会③	5 夏期講習会③	6 夏期講習会③
7 休講日	8 夏期講習会④	9 夏期講習会④	10 夏期講習会④	11 山の日 夏期講習会④	12 休講日	13 休講日
14 休講日	15 休講日	16 休講日	17 休講日	18 夏期勉強合宿	19 夏期勉強合宿	20 夏期勉強合宿
夏期休暇中は受付業務・授業はお休みさせていただきます。						
21 夏期勉強合宿	22 夏期勉強合宿	23 休講日	24 8月度集中授業⑤	25 8月度集中授業⑤	26 8月度集中授業⑤	27 8月度集中授業⑤
28 休講日	29 8月度集中授業⑤	30 8月度集中授業⑤	31 8月度集中授業⑤	9月分授業料＋ 後期諸費用自動振替		

※受験生対象夏期合宿期間(18日～22日)は受付業務及び授業はお休みさせていただきます。

※8・9月合併号の為行事予定が変更になる場合は事前にお知らせ致します。

安全対策の実践

1. 緊急時避難場所の確認

我々職員一同避難場所を把握し、いついかなる災害が起ころうとも地域の指定する避難場所へ誘導できるよう、お子様の安全確保に最大限の努力を尽くしています。また避難先から早急に保護者様へご連絡が取れるよう万全を期しています。

2. 安心メールサービスの充実

お子様の登下校時にその時刻をメール送信することにより、塾での学習状況が把握でき行動範囲が管理できます。なおこのサービスは無料で実施しておりますのでどなたでもご利用できます。まだ登録がお済みで無い方は秀英スクールまでお問い合わせください。

【お願い】

校舎の受付時間は、日曜・祝日を除く午後1時から午後7時までとなっております。欠席・遅刻などのご連絡やスケジュールの確認等は、上記の受付時間内をお願い致します。

◎ 原則として日曜・祝日の通常授業はありません。

【1】9月のスケジュール

日	月	火	水	木	金	土
8月28日	29	30	31	9月1日	2	3
休講日	8月度集中授業⑤	8月度集中授業⑤	8月度集中授業⑤	休講日	休講日	テスト日 小学生実力テスト(2科) 中受月例テスト(4科) 中学生統一テスト(5科)
4	5	6	7	8	9	10
中3北辰テスト④ 小6中受首都圏模試 英検対策①	2学期通常授業 開始					後期土曜特訓① (中受生)
11	12	13	14	15	16	17
英検対策② 数検対策①						後期土曜特訓② (中受生) 中3生対象 後期北辰マスター講座①
18	19	20	21	22	23	24
英検対策③ 数検対策② 漢検対策①	敬老の日 (授業あり)			秋分の日 (授業なし) 英検対策④ 数検対策③	秋分の日 (授業なし) 英検対策④ 数検対策③	後期土曜特訓③ (中受生) 中3生 後期北辰マスター講座②
25	26	27	28	29	30	
S.netグループ 私立高校進学相談会 (川越西文化会館)		10月分授業料 自動振替日				

【2】後期諸費用の自動振替日は8月26日(金)です。

8月26日(金)には9月分授業料と同時に後期諸費用(テスト費、維持管理費)が自動振替されますので、よろしくお願ひします。8月25日(木)までに入金をお願ひ致します。
再振替は、ありませんので一回で振替が出来るようにご協力をお願ひいたします。

※ 口座振替になりますので残高の確認をお願ひ致します。又9月の授業より受講科目数の変更がある場合は8月8日(月)までにお申し出下さい。



【3】2022年度 第2回検定試験(英検・漢検・数検)

今年度第2回の英検、漢検、そして数検が以下の日程で行なわれます。

申込期間は夏期講習期間中の第1期7月25日(月)から9月3日(土)までとなっています。

検定試験は周知の資格試験です。実り多い秋に目標を持って学習するには絶好の機会です。また内申点UPにもつながりますので、対策授業に積極的に参加して合格できるようがんばりましょう。なお指定された日時以外での受検はできませんので日程を確認してからお申込ください。

試験日	英 検	数 検	漢 検
	1次試験 10月8日(土) 2次試験 11月13日(日)	10月 15日(土)	10月29日(土)
時 間	5級 午後 1:00~ 2:10	1次:午後 1:30~ 2:30	2級 午前 10:00~11:00
	4級 午前 10:00~11:30	2次:午後 2:40~ 3:40	準2級 午前 11:50~12:50
	3級 午後 1:00~ 2:50	2級・準2級は 4:10 まで	8,9,10級 午前 11:50~12:30
	準2級 午前 10:00~12:15	準1級は 4:40 まで	3,5,7級 午後 1:40~ 2:40
	2級 午後 1:00~ 3:25	(6級~10級は1次試験のみです。)	4,6級 午後 3:30~ 4:30

【4】9月より第2回英検・漢検・数検対策講座開始

9月4日(日)より第2回検定対策講座が始まります。

検定対策スケジュールと検定申込書はお子様の方に配布いたしましたのでご確認ください。

注:新型コロナウイルスの感染拡大により、検定が延期・中止になる場合もあります。

【5】2022年度入試対策講座

【中学受験】

後期土曜特訓講座(9月開講)

入試で出題される問題を解けるようになるための演習解説講座です。『わかる』と『できる』は違います。授業を聞くと理解はできますが解けるようになるのはまた別の問題です。たとえ一度解けるようになった問題も時間が経つと解けなくなります。それは中学受験の内容があまりに高度だからです。この中学受験に打ち勝つためには絶対的に問題演習が大事になります。量をこなさなくても大丈夫というのはペテンに過ぎません。これからの学習で受験予定の各中学校の過去問の全解説演習と最重要単元を身につけます。また志望校決定のための重要な首都圏統一模試の過去問演習にも力を入れて学習を行います。入試頻出のテーマを集中的に学習し定着を図り実際の入試に対応できる学力を養成します。

(尚、小6生は1月より中学入試直前特訓(無料)を実施致します。)

会場 (株)秀英スクール
 対象 小学5~6年生中学受験コース 受講生(申し込み制)
 教科 国語・算数・理科・社会
 日時 9月~12月の4ヶ月間(小5生~計12回・小6生~計12回)
 第1回目は9月10日(土)からの予定です。

※その他費用・時間等の詳細は後日案内を配布致します。(講習会第5期の頃を予定)

【高校受験】

1. 中3後期入試マスター講座(9月開講)

この講座では前期の土曜特訓に引き続き中3生は私立高校合格の可否の目安に最も重要な第4回~7回の北辰テストの演習と解説を行います。又来年の公立入試で出題されるとされる予想問題、私立高校の過去問演習解説、今年度の生徒が弱いと思われる各教科の単元学習を予定しております。公立の過去問演習を行うのはこの講座しかありません。是非受講して下さい。通常授業とこの特別講座ですべての事を徹底的に訓練し必要な学力をすべて身につけさせます。どうしても受かりたい私立高校・公立高校の第1志望合格を目的としてつくった講座です。これまでの合格実績で証明された受験スキルをこの講座で集中的に伝授し、本番で委縮しない精神面も鍛え上げます。

会場 (株)秀英スクール
対象 中3生
教科 英語・数学・国語・理科・社会
日時 9月～2月の6ヶ月間 全20回講座 (第1回目は9月17日(土)の予定です)
定員 外部生を含め20名

※その他費用・時間等の詳細は後日案内を配布致します。

2. 難関入試対策数学集中特訓講座(10月開講)

難度の高い私立高校頻出問題を演習することで得点力を増強させます。演習直後に解説を受けることで、理解も深まり、解法の幅も広がるため考える力と解く力を養成できます。この講座では数学の集中特訓講座を行う予定です。

会場 志英館 坂戸本拠校
対象 難関公立・私立・国立高校を志望する中3生
日時 10月～12月の間(5回) 月曜日 午後7時00分～午後10時00分(予定)

※その他費用・詳しい日時は決定しだいお知らせ致します。

【6】入試相談会／私立高校個別相談会 個別の入試相談で、学校情報・合格の可能性が聞けます。

9月25日(日) 『川越西文化会館・メルト』にて開催 PM2:00～4:30
○ 高校入試相談会 2学期の受験準備を中心とした入試情報の提供・高等学校の紹介
この地区の私立高校がほぼすべて参加します。

9月25日(日)に、川越西文化会館メルトにてS.netグループ主催(秀英スクール・志英館)、高校入試相談会を開催します。この個別入試相談会は、S.netグループの全在校生と保護者の皆様を対象とした年に一度の一番大きなイベントです。秀英スクールでは時期に応じて校舎単位での説明会、学校見学・個別相談会、生徒対象進学ガイダンス、保護者個人面談等行っておりますが、9月25日(日)の高校入試相談会では、県内の私立高校が参加します。参加する高校からは校長・教頭先生をはじめ入試担当の先生方が出席し、学校案内等の本には載っていない学校情報や入試情報を直接聞くことが出来ます。又、個別の入試相談では現在の学力での合格の可能性を聞くことも出来ます。昨年、一昨年も多数の方に来場頂き、この日に志望校の選定ができた受験生も多数おりました。今年もより多く、正確な入試情報をご提供いたします。また中1・中2生の方もご参加出来ますので、お友達もお誘い合わせの上、ぜひご来場ください

尚、北辰及び公的テスト(市一斉テスト)の成績表と中3の1学期の通知表又英検・漢検・数検三検定の合格証のコピーの3つは必ずご持参下さい。

【7】≪継続は力なり≫❖高校講座の成果が出ています❖

今年度も中学校卒業後にそのまま高校講座を受講している生徒は1学期の中間及び期末試験で、とても優秀な成績を収めました。これは、『高校入学をゴールと考えず上級学校への進学をスタートとさせる!』と前向きな態度で学習に取り組んだ結果だと思えます。又高校2年生の生徒においてもしっかりと学習習慣が身に付き大学進学という目標に向かって無理のないペースで学習を進めています。

高校3年生の生徒も当スクールで高校講座を受講後同じS.netグループの東進衛星予備校(坂戸校)に移ることも可能です。このように中学卒業後も各学年にあった学習内容で個別に丁寧な指導を心掛けています。

また、個別ブースを設けた映像授業を取り入れ大学受験だけではなく、英検・TOEICの学習教材として活用されています。苦手科目の予習・復習(自習)もできますので興味のある方はお問い合わせ下さい。

しかし、高校講座を受講しているだけでは結果は出ません。本人の努力はもちろんですが、お子様や当スクールの考え方に理解を示して頂いたご家庭のご協力があってこそだと思っております。今後も高校入学後の1学期までが当スクールの卒業と位置づけ高校入学後も充実した学校生活を送れるように責任をもって指導して行きたいと思えます。

※現中3生の生徒の皆さんには2月頃に高校講座及び映像授業の詳細を案内させていただきます。

☆令和3年度も多数の卒業生が学校内の指定校推薦にて希望の大学へ進学し又現高校3年生においても今年度の学校内推薦の資格基準を満たす成績を収め目標に向かって頑張っています☆

【8】8月のテスト

小1～6生	実力確認テスト	9月3日(土)	PM1:00～2:30
小4～6中学受験クラス	月例テスト	9月3日(土)	PM1:00～4:10
中1～2生	全国統一模試(5科)	9月3日(土)	PM6:00～9:40
中3生	全国統一模試(5科)	9月3日(土)	PM1:00～5:30

☆学年によって日時が変わります。ご注意ください。

【中1～中3 学力診断テスト出題範囲】

	国語	数学	英語	理科	社会
中1	●7月までの総まとめ	●7月までの総まとめ	●7月までの総まとめ	●7月までの総まとめ	●7月までの総まとめ
中2	●これまでの総まとめ	●これまでの総まとめ	●これまでの総まとめ	●これまでの総まとめ	●これまでの総まとめ
中3	●これまでの総まとめ	●これまでの総まとめ	●これまでの総まとめ	●これまでの総まとめ	●これまでの総まとめ

【小1～小6 実力確認テスト出題範囲】

	国語	算数
小2	○物語の読解/音や様子を表す言葉 ○漢字の読み書き/書き順/ふぶんから考えた漢字 ○数える言葉	○長さ(cmとmm)/1000までのかず ○復習(計算/時間など)
小3	○説明文の読解 ○漢字の読み書き ○ことばの学習(反対の意味のことばほか) ○主語・述語・修飾語	●4けたのたし算・ひき算 ○わり算 ●復習[計算、長さ、かさ など] 選択Ⅰ 時刻と時間 選択Ⅱ 円と球
小4	●物語の読解 ●漢字の読み書き/漢字の部首 ●説明的文章の読解 ●文の組み立て	●復習(計算・大きな数・図形など) 選択Ⅰ 角の大きさ Ⅱ 折れ線グラフ
小5	●物語の読解 ●漢字の読み書き/漢和辞典の引き方 ●説明的文章の読解 ●係り受け・呼称の副詞	●復習(計算・図形など) 選択Ⅰ 体積 Ⅱ 三角形・四角形の角
小6	●随筆の読解 ●漢字の読み書き/活用することば ●説明的文章の読解 ●俳句の鑑賞	●対称な図形 ●復習(計算・図形など) 選択Ⅰ 対称な図形・円と正多角形(円周) Ⅱ 円の面積



【小5～小6中学受験クラス 月例テスト出題範囲】

	国語	算数	理科	社会
小5	○夏期総合	○夏期総合	○夏期総合	○夏期総合
小6	●夏期総合	●夏期総合	●夏期総合	●夏期総合

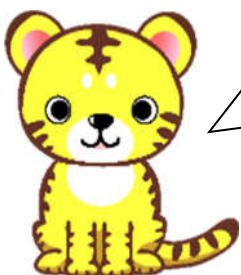
【9】新しい検定について

今年度も三大検定(英検・数検・漢検)以外の「日本語検定」・「理科検定」・「歴史検定」を当塾(準指定会場になります)で11月に実施することに決まりました。詳細は9月上旬頃にお知らせを配布致します。この夏休みにご家族で勉強に取り組んで保護者の方も「日本語検定」・「歴史検定」などに挑戦してみたいかかでしょうか？

【10】新型コロナウイルスの感染予防

- ① 校舎に消毒液を設置。校舎内(教室・事務所・自習室・トイレ他)を1日数回、消毒を実施します。
- ② 生徒・講師に対して、毎日検温を出入口にて実施します。
- ③ 適宜、換気を行い、室温管理・温度管理を実施します。
- ④ 座席の間隔を空けて授業を実施します。
- ⑤ 講師のマスク(フェイスシールド)の着用の徹底に伴って、生徒のマスク着用での通塾をお願いします。
☆手洗い・うがいという当たり前のことが感染予防になります。日頃から習慣付けましょう

★コロナウイルスの感染予防と同時に熱中症対策にも十分注意をして授業を進めて行きます。



★お知らせとお願い★

- ◎秀英スクール夏期休暇は8月12日～8月17日になっています。授業・受付業務はお休みさせていただきます。
- ◎次回『秀英通信』10月号は9月25日頃配布予定です。

- ⊕いよいよ夏本番です。夏期授業期間中は暑さ対策の為水筒・ペットボトルなど必ず持たせて下さい！ご協力お願い致します。又ご家庭での十分な休息・睡眠時間の確保をお願い致します。
- ⊕塾から持ち帰ったプリント(お手紙等)はなるべく早めに目を通して下さい！よろしく申し上げます。

＝秀英通信8・9月合併号